

**AEI** INTERNATIONAL  
SCHOOL



# TAXE D'APPRENTISSAGE

Un investissement pour vos futurs collaborateurs

# 2023

## DES FORMATIONS DÉDIÉES À L'INTERNATIONAL

  
**90** UNIVERSITÉS  
PARTENAIRES  
DANS 27 PAYS

  
**+ 1 000** ÉTUDIANTS  
EN MOBILITÉ INTERNATIONALE  
CHAQUE ANNÉE

  
**6** PARCOURS  
INTERNATIONAUX  
SÉLECTIFS EN LICENCE

  
**+ 20** DOUBLE-DIPLÔMES  
DE LICENCE, MASTER  
ET MBA

  
DES LICENCES ET MASTERS  
ENSEIGNÉS ENTRE  
**70% ET 100%**  
EN LANGUES ÉTRANGÈRES

  
**13** PROFESSEURS INVITÉS  
ÉTRANGERS D'UNIVERSITÉS  
PRESTIGIEUSES

  
PRÉPARATION À DES CERTIFICATIONS LINGUISTIQUES  
INTERNATIONALES : TOEIC, TOEFL, ELYTE, DELE, WIDAF,  
HSK, CAPLE...

## DES FORMATIONS INNOVANTES

- Innovation par les pratiques pédagogiques : classe inversée, pédagogie par projet, classes interactives
- Innovation par les contenus : cours centrés sur les nouveaux métiers liés à la transformation digitale, au green business etc
- Innovation par les médias d'enseignement : salles multimédia, tableaux interactifs, sondages en ligne en direct...
- Interventions de professionnels de l'innovation : digital transformation manager, spécialistes des systèmes d'information, spécialistes du Lean management...
- Cours de management de l'innovation et de mise en oeuvre des innovations

## DES FORMATIONS PROFESSIONNALISANTES

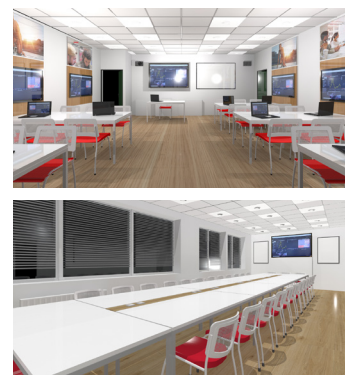
- Des stages chaque année, obligatoires dès la L3; L1 et L2 : 1 à 2 mois, L3 : 3 à 4 mois, M1 : 4 à 6 mois, M2 : 2 stages pour un total de 6 à 9 mois
- Un réseau de près de 2500 entreprises partenaires
- Accès à l'application JobTeaser
- 1/3 d'enseignants professionnels
- Des diplômes en formation continue et en alternance avec un service dédié

## DES FORMATIONS AUX MÉTIERS DE DEMAIN

Business developer, Chief digital officer, Manager de la transition digitale, Talent manager, Responsable du dialogue social en entreprise, Entrepreneur social, Responsable Ecosourcing, Responsable du développement durable, de la RSE...

## PROJETS 2022 : ACCOMPAGNEZ-NOUS !

- Création d'une salle de travail collaboratif d'une capacité de 50 places
- Organisation d'ateliers de rencontres Entreprises / Etudiants
- Développement de nos échanges internationaux par l'invitation de professeur(es) invité.e.s d'universités étrangères afin d'intégrer de nouvelles pratiques pédagogiques dans nos formations.
- Création d'une revue internationale portant sur les champs d'études et de recherche de l'école.
- Mise en place d'une plate-forme de recherche collaborative à l'International.



# LES LICENCES À L'AEI INTERNATIONAL SCHOOL

## MENTION ADMINISTRATION ET ÉCHANGES INTERNATIONAUX

- Administration et gestion des entreprises
- Classe sélective Amérique du nord
- Classe sélective Amérique Latine
- Classe sélective Europe
- Classe sélective International business
- Classe sélective Shanghai
- Classe sélective Green Business
- Classe de préparation au professorat des écoles
- Commerce international
- Ressources humaines

# LES MASTERS À L'AEI INTERNATIONAL SCHOOL

## MENTION ADMINISTRATION ET ÉCHANGES INTERNATIONAUX

- Commerce électronique
- International business
- Management des PME/ETI et transformation digitale
- Relations sociales, ressources humaines
- Sustainability and green business
- Graduate Program AEI – International Transitions and The Enterprise of Tomorrow

## MENTION MANAGEMENT ET COMMERCE INTERNATIONAL

- Commerce international et le monde Amérique du nord
- Commerce international et le monde Amérique latine
- Commerce international et le monde Chinois
- Commerce international et le monde Européen
- Globalization and international trade
- Management international des projets digitaux
- Négociations internationales des projets commerciaux
- Graduate Program MCI – International Transitions and The Enterprise of Tomorrow

# NOS FORMATIONS EN ALTERNANCE

## LICENCE AEI

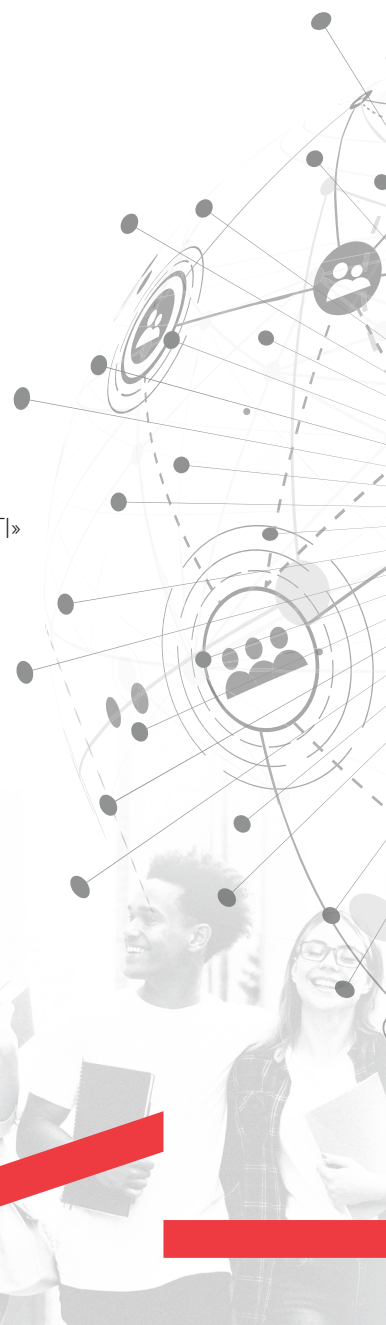
- Administration et gestion des entreprises (L3) options : «E-commerce», «Management des PME/ETI» et «Management et suivi de clientèle»

## MASTER AEI

- Commerce électronique options «Cybersécurité» et «Réseaux sociaux» (M1, M2)
- International business (M2)
- Management des PME/ETI et transformation digitale (M1, M2) options : «Blockchain et gestion des risques» et «Stratégies innovantes des PME et ETI»
- Relation sociales, ressources humaines (M1, M2)
- Sustainability and green business (M2)

## MASTER MCI

- Commerce international et le monde Amérique du nord (M2)
- Management international des projets digitaux (M2)
- Négociations internationales des projets commerciaux (M2)





## COMMENT VERSER VOTRE TAXE D'APPRENTISSAGE À L'AEI INTERNATIONAL SCHOOL ?

L'AEI International School est habilitée à percevoir le solde (soit 13%) de la taxe d'apprentissage

### CETTE ANNÉE LE CIRCUIT DE VERSEMENT DU SOLDE DE LA TAXE CHANGE

- 1** J'effectue ma déclaration et le paiement du solde de la taxe d'apprentissage (soit **0,09 % de la masse salariale 2022**) auprès de l'Urssaf Caisse nationale et de la MSA sur la DSN d'avril 2023 (exigible le 5 ou 15 mai 2023).
- 2** L'Urssaf Caisse nationale et la MSA versent ensuite les montants collectés à la Caisse des Dépôts.
- 3** Je fais ma demande d'habilitation sur le site **Net-entreprises** afin d'avoir un accès à la plateforme SOLTéA, qui me permettra de choisir l'établissement auquel je souhaite adresser mon versement.
- 4** Je me connecte à la plateforme **SOLTéA** et je soutien l'AEI IS avec le code UAI 0941785E

### LES DATES IMPORTANTES À RETENIR

**25 mai - 7 septembre 2023** : ouverture de la plateforme SoltéA aux entreprises pour préciser l'affectation des fonds (en %) vers les établissements bénéficiaires de votre choix.

**5 & 15 mai 2023** : prélèvement des fonds par l'Urssaf (Le 5 mai pour les entreprises de plus de 250 salariés, le 15 mai pour les entreprises de moins de 250 salariés).

**31 décembre** : date limite d'arrêt des listes d'établissements habilités

**DSN d'avril** : déclaration du solde via la DSN par les employeurs

**15 juillet / 15 septembre et 15 octobre**, ...  
3 périodes de reversement des fonds au établissements par la CDC

● Décembre ● Janvier ● Février ● Mars ● Avril ● Mai ● Juin ● Juillet ● Août ● Septembre ● Octobre ● Novembre ● Décembre

**1<sup>er</sup> mars** : ouverture du portail aux établissements pour recevoir les RIB

**Du 1<sup>er</sup> avril au 7 septembre**, les employeurs désignent les établissements qu'ils souhaitent soutenir

**UAI 0941785E**

Antenne financière AEI International School  
**01 45 17 18 78 / [aei.taxe-apprentissage@u-pec.fr](mailto:aei.taxe-apprentissage@u-pec.fr)**

**f** [facebook.com/faculte.AEI/](https://www.facebook.com/faculte.AEI/)  
**✉** [aei.communication@u-pec.fr](mailto:aei.communication@u-pec.fr)  
**in** [linkedin.com/showcase/aeiupes](https://www.linkedin.com/showcase/aeiupes)

Faculté d'Administration et Échanges Internationaux  
61, avenue du Général de Gaulle 94010 CRÉTEIL CEDEX

**[aei.u-pec.fr](http://aei.u-pec.fr)**